

# Ausführungsbeispiele

## Execution Examples



Volumenstrom  
Volume flow  
-> 110 000 m<sup>3</sup>/h  
Druckerhöhung  
Pressure difference  
-> 8.42 kPa  
Umdrehungen  
Revolution  
-> 970 rpm  
Laufraddurchmesser  
Impeller diameter  
-> 2120 mm  
Wellenleistung  
Shaft power  
-> 311.8 kW  
Motor-Nennleistung  
Motor nominal power  
-> 355.0 kW

Ventilator in Betrieb in der  
Düngemittelindustrie  
Centrifugal fan in operation  
in fertiliser industry



Volumenstrom  
Volume flow  
-> 140 000 m<sup>3</sup>/h  
Druckerhöhung  
Pressure difference  
-> 7.87 kPa  
Umdrehungen  
Revolution  
-> 1490 rpm  
Laufraddurchmesser  
Impeller diameter  
-> 1550 mm  
Wellenleistung  
Shaft power  
-> 349.9 kW  
Motor-Nennleistung  
Motor nominal power  
-> 400.0 kW

Ventilator in Betrieb in  
einer Kläranlage  
Centrifugal fan in operation  
in a clarification plant



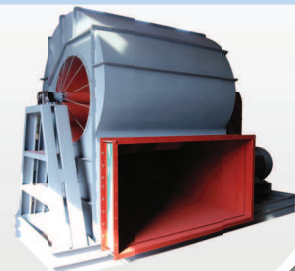
Volumenstrom  
Volume flow  
-> 75 000 m<sup>3</sup>/h  
Druckerhöhung  
Pressure difference  
-> 23.53 kPa  
Umdrehungen  
Revolution  
-> 1490 rpm  
Laufraddurchmesser  
Impeller diameter  
-> 2250 mm  
Wellenleistung  
Shaft power  
-> 576.2 kW  
Motor-Nennleistung  
Motor nominal power  
-> 630.0 kW

Ventilator in Betrieb in der  
Zuckerindustrie  
Centrifugal fan in operation  
in sugar industry



Volumenstrom  
Volume flow  
-> 160 000 m<sup>3</sup>/h  
Druckerhöhung  
Pressure difference  
-> 2.36 kPa  
Umdrehungen  
Revolution  
-> 865 rpm  
Laufraddurchmesser  
Impeller diameter  
-> 1465 mm  
Wellenleistung  
Shaft power  
-> 125.2 kW  
Motor-Nennleistung  
Motor nominal power  
-> 132.0 kW

Ventilator in Betrieb in  
einem Motorprüfstand  
Centrifugal fan in operation  
in an engine test rig



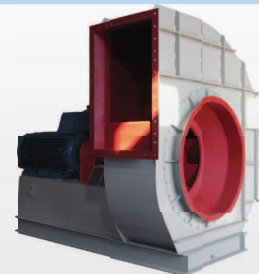
Volumenstrom  
Volume flow  
-> 14 500 m<sup>3</sup>/h  
Druckerhöhung  
Pressure difference  
-> 16.42 kPa  
Umdrehungen  
Revolution  
-> 5860 rpm  
Laufraddurchmesser  
Impeller diameter  
-> 560 mm  
Wellenleistung  
Shaft power  
-> 80.2 kW  
Motor-Nennleistung  
Motor nominal power  
-> Kupplung/Coupling

Ventilator in Betrieb in der  
Landwirtschaft  
Centrifugal fan in operation  
in agriculture industry



Volumenstrom  
Volume flow  
-> 95 000 m<sup>3</sup>/h  
Druckerhöhung  
Pressure difference  
-> 7.59 kPa  
Umdrehungen  
Revolution  
-> 1490 rpm  
Laufraddurchmesser  
Impeller diameter  
-> 1450 mm  
Wellenleistung  
Shaft power  
-> 230.1 kW  
Motor-Nennleistung  
Motor nominal power  
-> 315.0 kW

Ventilator in Betrieb in der  
Düngemittelindustrie  
Centrifugal fan in operation  
in fertiliser industry



Dassler GmbH

37581 Bad Gandersheim - Call: +49 (0)5382 -2317 - Fax: -4478  
ventilator@dasslerventilatoren.info - www.dasslerventilatoren.info