

Hochdruckgebläse DSC

für saubere Luft mit max. + 40 °C
(je nach Einsatz bis zu +60°C)

Zum Abblasen, Kühlen, Reinigen, Fördern



Konstruktion

Hochdruckgebläse mit Direktantrieb für pulsations- und ölfreie Verdichtung und Vakuumerzeugung von nicht aggressiven oder explosiven Medien.

Für horizontale oder vertikale Aufstellung geeignet.

Gehäuse, Laufrad und Seitenkanal in robustem Aluguss. Ein Schalldämpfpaket gehört zur Standardausrüstung, siehe Abbildung.

Motor

220-240/380-420V, 50 Hz (380-420/660-690V über 3 kW) Dreiphasen-Industrie-Drehstrommotor oder Einphasen-Asynchronmotor gemäß IEC34-1. Isolationsklasse F, Schutzklasse IP55. Sonderspannungen auf Anfrage möglich.

- Industrie-Wechselstrom-Motor 230V 50Hz (Leistung bis 2,2 kW),
- Industrie-Drehstrom-Motor 230/400V 50Hz (Leistung bis 3 kW),
- Industrie-Drehstrom-Motor 400/690V 50Hz (Leistung über 4 kW),
- Wirkungsgradklasse gemäß IE3 (für Leistung über 0,75 kW), Schutzart IP55, IsoF
- Drehstrommotoren können mittels Frequenzumformer drehzahl geregelt werden.
- Motoren mit Kaltleiterschutz PTC auf Anfrage möglich.

Bestellcode DSC20A 110T

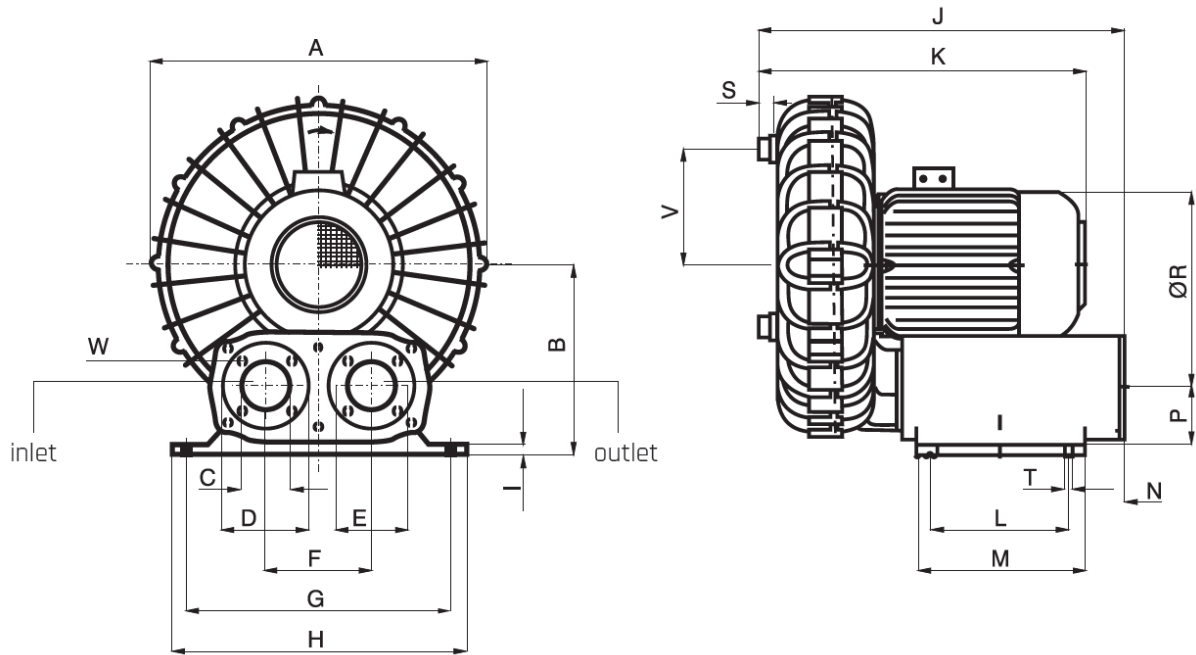
DSC	Hochdruckgebläse
20	Baugröße
A	Ausführung
110	Leistung: 1,1 kW x 100
T	T: Dreiphasen (Drehstrom) M: Monophase (Wechselstrom)

Technische Daten

Modelle 400 V	Leistung	Spannung	Stromaufn. max.	Luftmenge max.	Druckerhöhung		Schalldruck (3 Meter)	Gewicht
	[kW]	[V]	[A]	[m³/h]	Vakuum [mbar]	Druck	[dB(A)]	[kg]
DSC10A037T	0,37	230Δ/400Y	1,75/1	110	126	125	74	15
DSC10A055T	0,55	230Δ/400Y	2,35/1,35	110	175	185	75	16
DSC10C075T	0,75	230Δ/400Y	2,95/1,7	110	225	270	76	18,5
DSC20A110T	1,1	230Δ/400Y	4,3/2,5	190	202	200	78	22
DSC20A150T	1,5	230Δ/400Y	5,25/3,0	190	202	275	78	24,5
DSC20C110T	1,1	230Δ/400Y	4,3/2,5	190	200	200	80	22
DSC20C150T	1,5	230Δ/400Y	5,25/3,0	190	270	275	78	24,5
DSC30A220T	2,2	230Δ/400Y	7,9/4,6	320	250	250	80	36
DSC30A300T	3	230Δ/400Y	11,0/6,3	320	250	300	81	40
DSC30C220T	2,2	230Δ/400Y	7,9/4,6	320	250	250	83	36
DSC30C300T	3	230Δ/400Y	11,0/6,3	320	300	300	81	40
DSC40A400T	4	400Δ/690Y	7,3/4,2	650	210	220	84	67
DSC40A550T	5,5	400Δ/690Y	9,8/5,7	650	300	300	85	70
DSC40A750T	7,5	400Δ/690Y	14,0/8,1	650	300	395	87	73
DSC40C550T	5,5	400Δ/690Y	9,8/5,7	650	300	300	87	70
DSC40C750T	7,5	400Δ/690Y	14,0/8,1	650	350	395	89	73
DSC46A750T	7,5	400Δ/690Y	14,0/8,1	750	200	200	85	105
DSC46A1100T	11	400Δ/690Y	19,1/11,1	750	350	420	87	120
DSC46C750T	7,5	400Δ/690Y	14,0/8,1	800	200	200	87	105
DSC46C1100T	11	400Δ/690Y	19,1/11,1	800	360	420	89	120
DSC50A750T	7,5	400Δ/690Y	14,0/8,1	1100	175	175	85	126
DSC50A1100T	11	400Δ/690Y	19,1/11,1	1100	325	320	87	128
DSC50A1500T	15	400Δ/690Y	26,6/15,4	1100	360	420	91	155
DSC50C750T	7,5	400Δ/690Y	14,0/8,1	1100	180	175	87	126
DSC50C1100T	11	400Δ/690Y	19,1/11,1	1100	325	325	89	128
DSC50C1500T	15	400Δ/690Y	26,6/15,4	1100	375	420	91	155

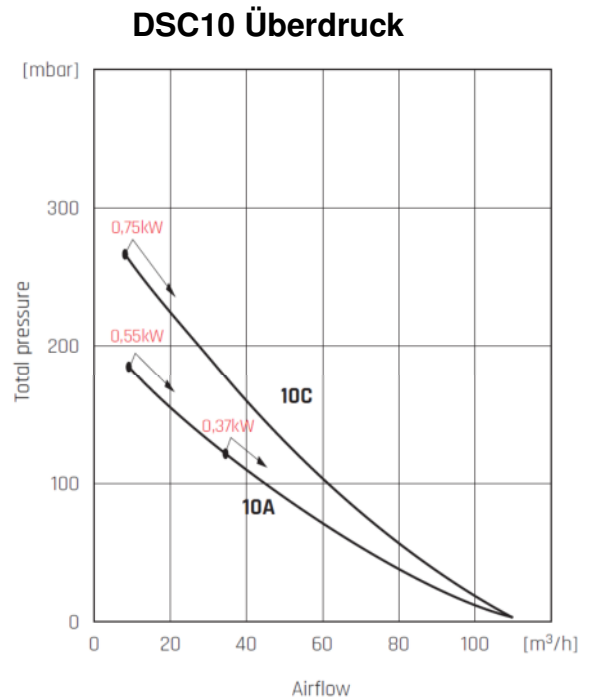
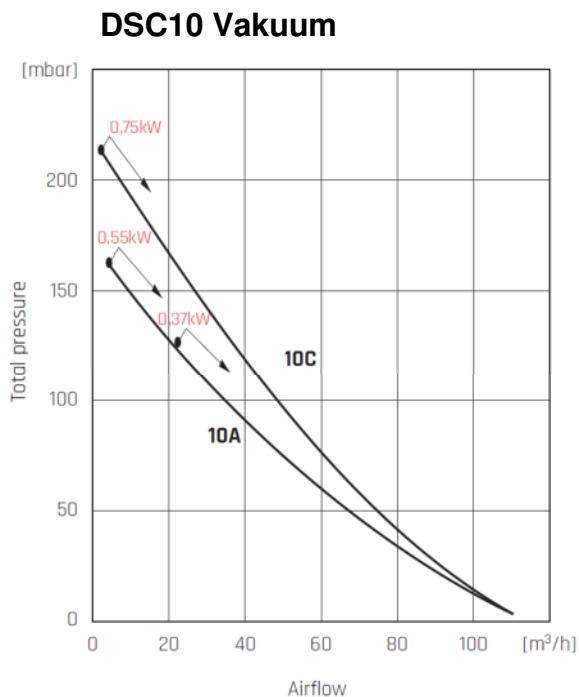
Modelle 230 V	Leistung	Spannung	Stromaufn. max.	Luftmenge max.	Druckerhöhung		Schalldruck (1 Meter)	Gewicht
	[kW]	[V]	[A]	[m³/h]	Vakuum [mbar]	Druck	[dB(A)]	[kg]
DSC10A037S	0,37	230	3	110	126	125	73	18
DSC10A055S	0,55	230	3,6	110	175	185	75	19
DSC10C075S	0,75	230	5	110	225	270	76	21,5
DSC20A110S	1,1	230	7,2	190	202	200	78	25
DSC20A150S	1,5	230	9,1	190	202	275	80	26
DSC20C110S	1,1	230	7,2	190	200	200	78	25
DSC20C150S	1,5	230	9,1	190	270	275	80	26
DSC30A220S	2,2	230	14	320	250	250	81	43

Abmessungen

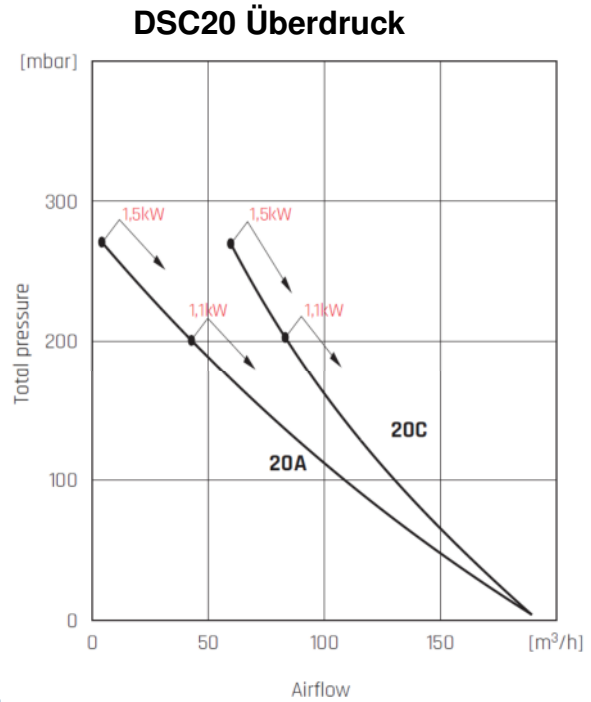
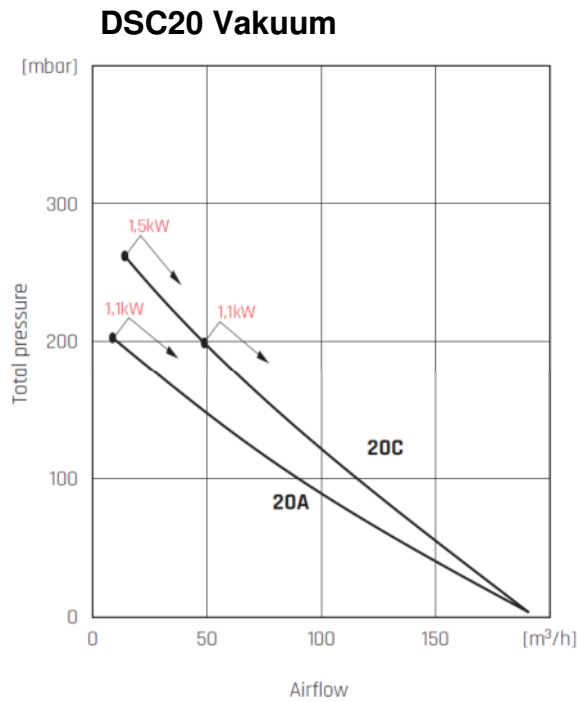


Type	A	B	C	D	E	F	G	H	I	J	K	L	M	N	P	ØR	S	T	W	V
DSC10	296	170	45	80	68	90	220	250	12	340	311	120	150	66	60	141	15	11	M5	117
DSC20	360	200	45	80	68	90	220	250	12	370	390	120	150	66	60	157	15	11	M5	129,5
DSC30	395	225	55	100	85	125	310	350	12	425	410	160	200	72	80	175	20	13	M6	140
DSC40	480	275	75	130	110	145	365	420	12	535	520	260	300	34	80	230	30	14	M8	172
DSC46	540	303	100	150	130	160	400	450	20	660	600	370	430	50	-	-	30	20	M8	-
DSC50	580	336	100	150	130	160	400	450	25	685	650	370	430	50	95	258	30	20	M8	202

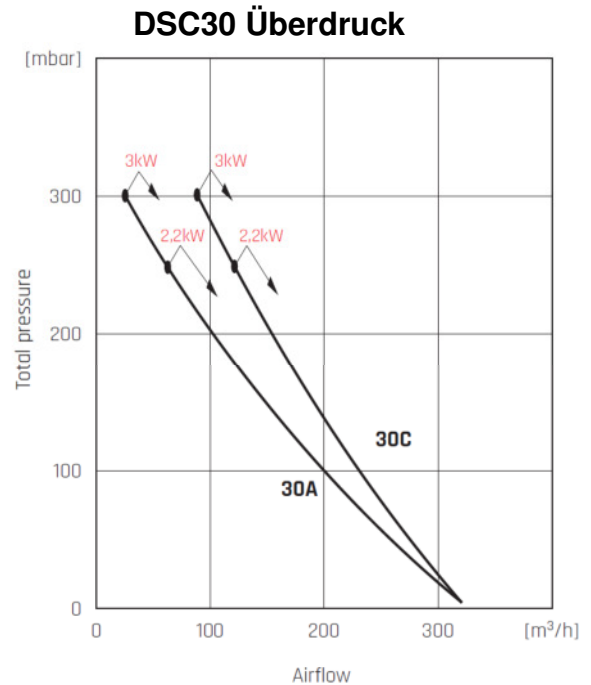
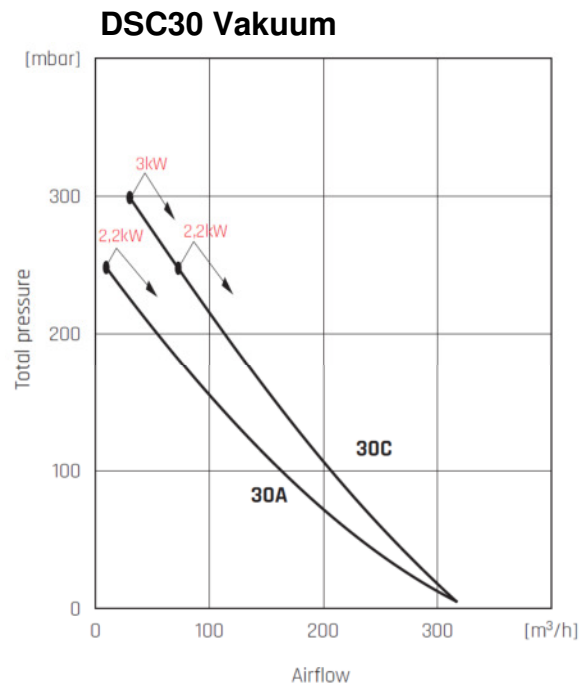
Kennlinien DSC10



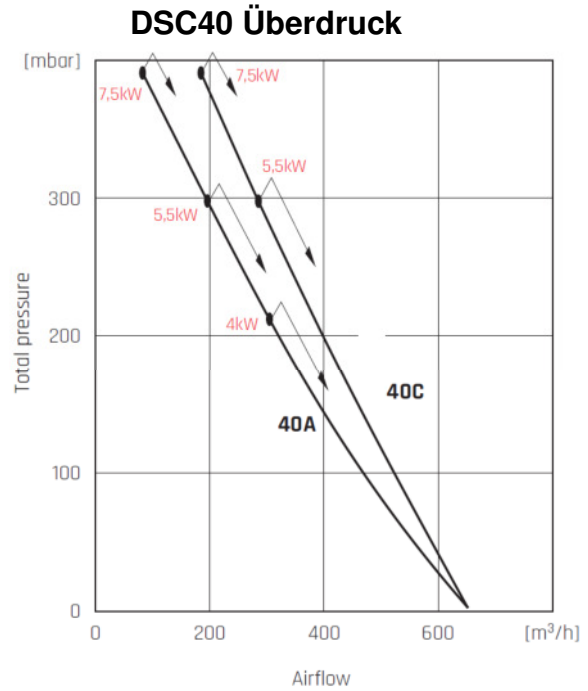
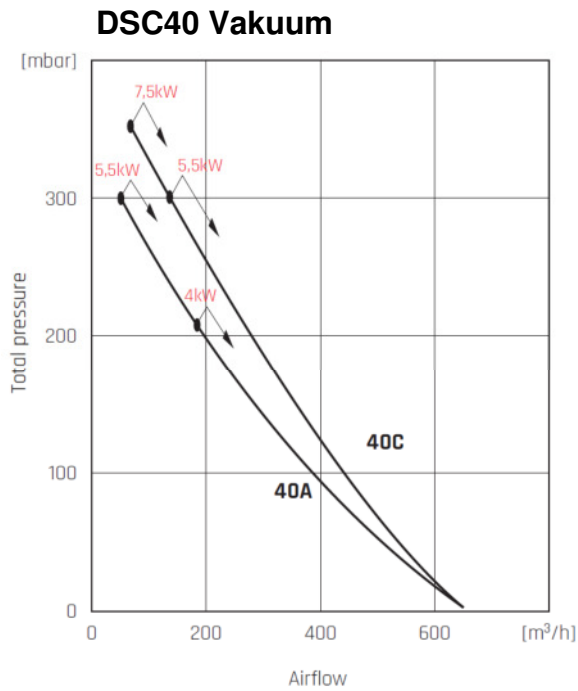
Kennlinien DSC20



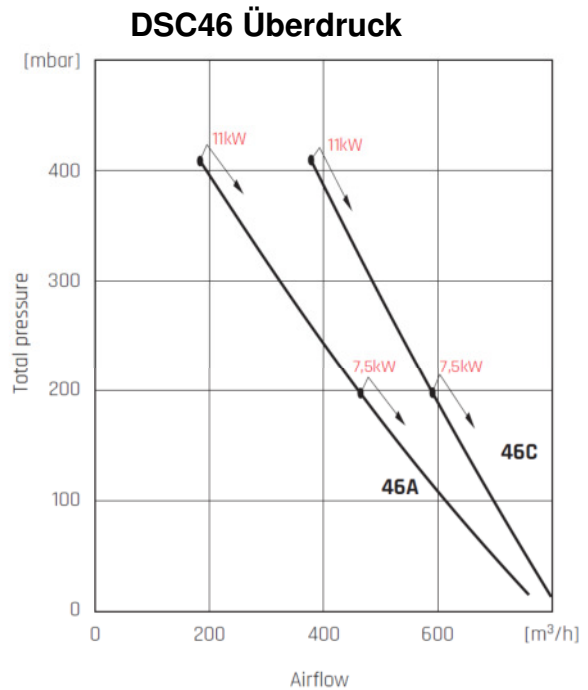
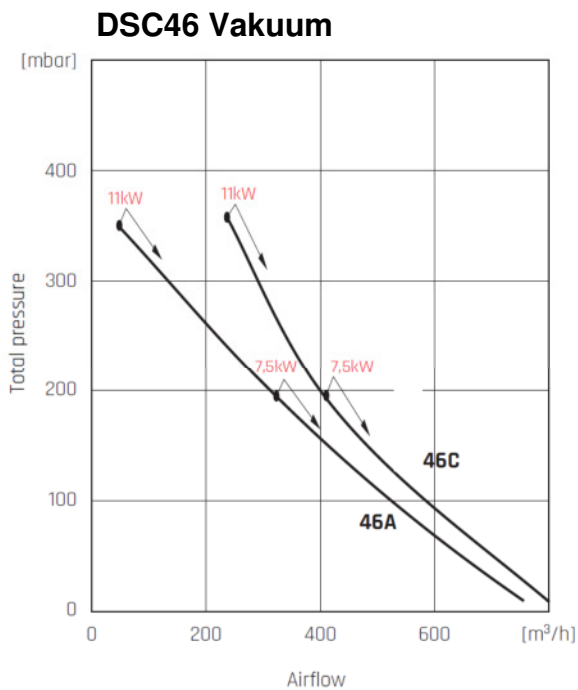
Kennlinien DSC30



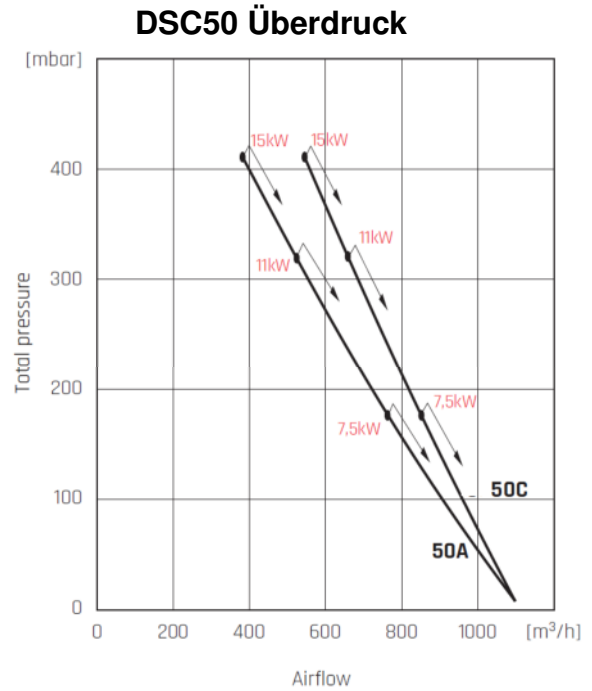
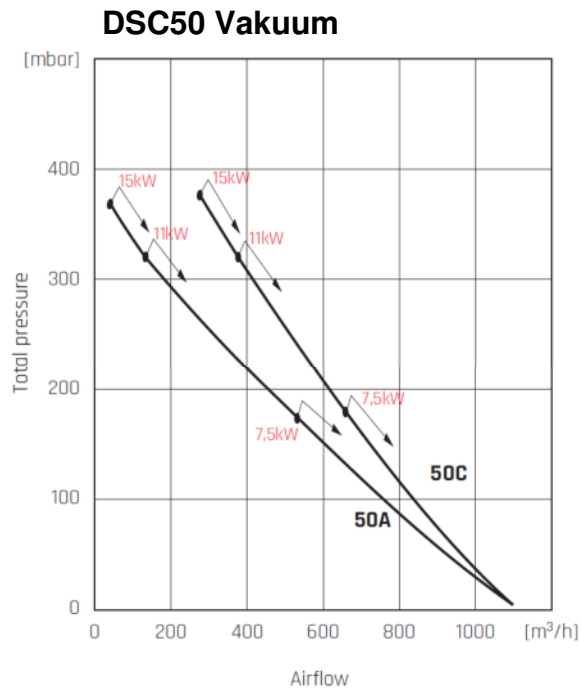
Kennlinien DSC40



Kennlinien DSC46



Kennlinien DSC50

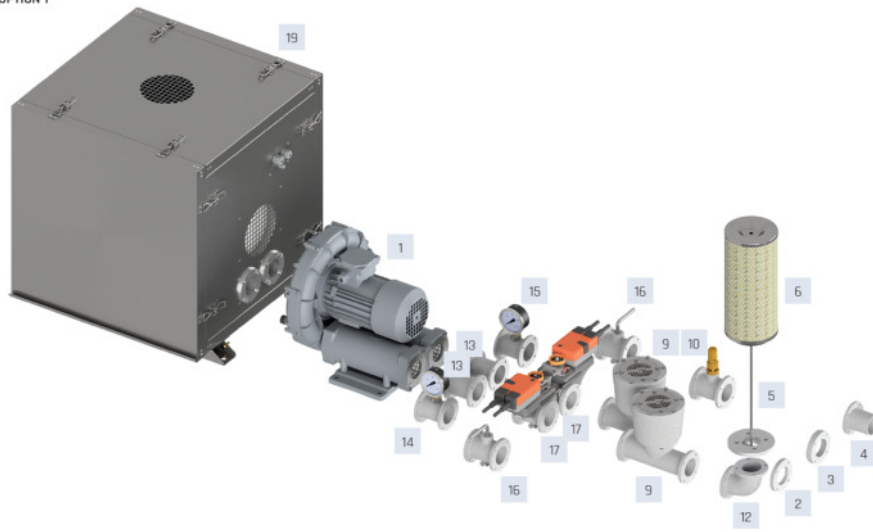


Kennlinien für die einzelnen Modelle und/oder einzelne Betriebspunkte gerne auf Anfrage.

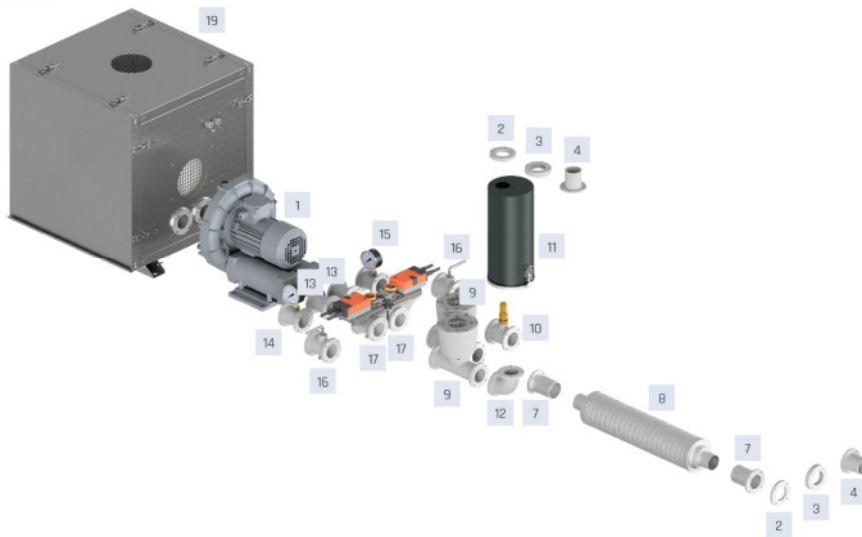
Kontaktieren Sie uns.

Zubehör - Anbaumöglichkeiten - Auswahlliste siehe unten

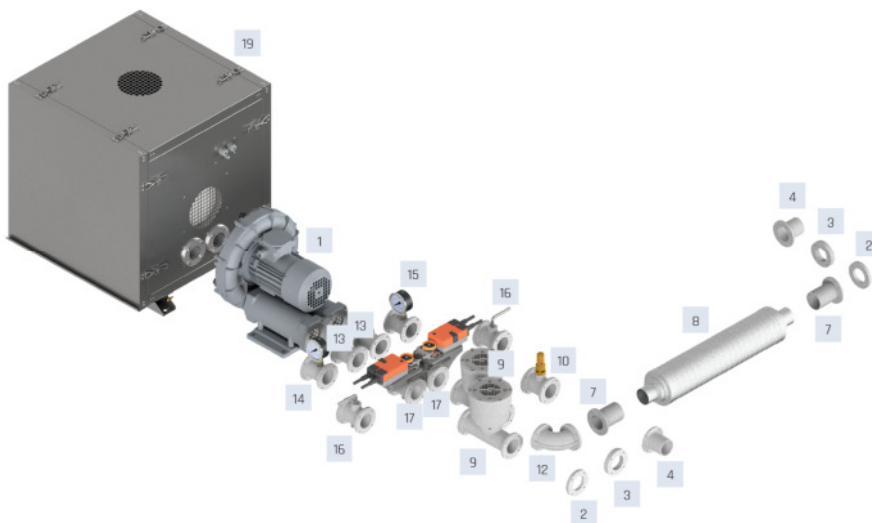
OPTION 1



OPTION 2



OPTION 3



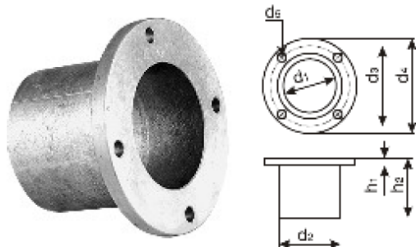
Auswahltabelle Zubehör

1	2	3	4	5	6	7	8	9	10
Baureihe	Schweißflansch	Gewindeflansch	Rohrstutzen	Rundumluft-Filteradapter	Rundumluft-filter	Adapter für Rohrschall-dämpfer	Rohrschall-dämpfer	Überlast-ventil	Überdruck-ventil
									0-200mbar 0-300mbar 0-400mbar
DSC10	VE4551-6500	VE4551-6600	VE4651-5210	VE4651-5110	VE4651-5039	VE4651-5250	VE4652-5310	VE4651-5520	VE7200-0058 VE7200-0059 -
DSC20	VE4551-6500	VE4551-6600	VE4651-5210	VE4651-5110	VE4651-5039	VE4651-5250	VE4652-5310	VE4651-5520	VE7200-0058 VE7200-0059 -
DSC30	VE4551-6510	VE4551-6610	VE4651-5220	VE4651-5120	VE4651-5039	VE4651-5260	VE4652-5320	VE4651-5530	VE7200-0060 -
DSC40	VE4551-6520	VE4551-6620	VE4651-5230	VE4651-5130	VE4651-5038	VE4651-5270	VE4652-5330	VE4651-5540	VE7200-0062 VE7200-0063 -
DSC46 / 50	VE4551-6530	VE4551-6630	VE4651-5240	VE4651-5140	VE4651-5038	VE4651-5280	VE4652-5340	VE4651-5550	VE7200-0064 VE7200-0065 VE7200-0066

1	11	12	13	14	15	16	17	18	19
	Kanalfilter	Bogen 90°	Doppel-flansch	Manometer Überdruck	Manometer Unterdruck	Drosselklappe manuell	Drosselklappe motorisch	EPDM Dichtung	Schall-Einhausung
DSC10	VE4651-5070	VE2551-5285	VE4651-5160	VE4651-5460	VE4651-5461	VE4651-5162	VE4651-5163	VE91020025-10	VE7051-0321
DSC20	VE4651-5070	VE2551-5285	VE4651-5160	VE4651-5460	VE4651-5461	VE4651-5162	VE4651-5163	VE91020025-10	VE7051-0321
DSC30	VE4651-5075	VE2551-5286	VE4651-5170	VE4651-5470	VE4651-5471	VE4651-5172	VE4651-5173	VE91020025-11	VE7051-0322
DSC40	VE4651-5080	VE2551-5287	VE4651-5180	VE4651-5480	VE4651-5481	VE4651-5182	VE4651-5183	VE91020025-12	VE7051-0323
DSC46 / 50	VE4651-5085	VE2551-5288	VE4651-5190	VE4651-5490	VE4651-5491	VE4651-5192	VE4651-5193	VE91020025-13	VE7051-0324



Rohrstutzen



Modell	d1	d2	d3	d4	d5	h1	h2
DSC10	46	51	68	80	6	6	60
DSC20	46	51	68	80	6	6	60
DSC30	57	63	85	100	7	8	60
DSC40	70	76	110	130	9	10	60
DSC50	96	102	130	145	9	12	60

**Abmessungen weiteres Zubehör
gerne auf Anfrage.**

Kontaktieren Sie uns.