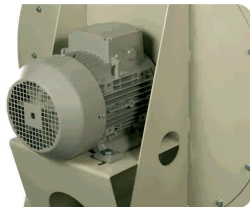


## Hochdruck-Radialventilator zur Förderung von Feststoffen



DCAST



stabile Motorhalterung

Hochdruckradialventilator, einseitig saugend, zur Förderung von Stäuben und leichten Schüttgütern,

Gehäuse und Laufrad aus Stahlblech  
Laufrad mit geraden Schaufeln.

### Motor:

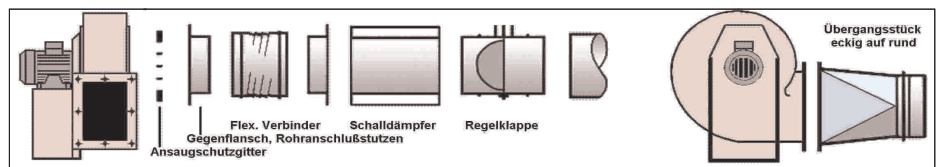
- Normmotoren
- 230/400V, 50Hz bis 4kW bzw.
- 400/690 V, 50 Hz für höhere Leistungen.
- max. 120°C im Luftstrom
- Motorschutzart IP-55, Isolierklasse F

### Gehäuse:

Stahlblechgehäuse mit korrosionsfester Polyesterharz-beschichtung, bei 180° C polymerisiert, entfettet, mit Phosphat vorbehandelt und passiviert.

### Auf Anfrage:

- anderen Spannungen, Frequenzen,
- max 250°C
- Wellendichtung
- Kaltleiter
- Kondensatstutzen
- ATEX-Zulassung
- Gehäuse und Laufrad aus Edelstahl



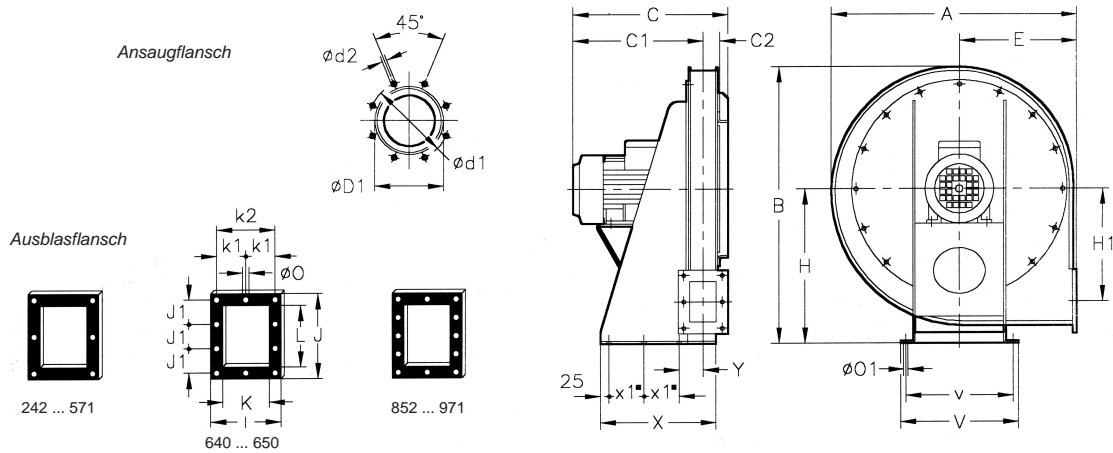
## Technische Daten

Typ	Drehzahl (U/min)	Stromaufnahme max. (A)			Motorleistung kW	Luftvolumenstrom max. m <sup>3</sup> /h	Schalldruckpegel dB(A)	Gewicht ca. kg
		230V	400V	690V				
DCAST-242-2T-0,5	2740	1,92	1,11		0,37	350	70	31,0
DCAST-248-2T-1	2855	3,00	1,73		0,75	200	73	45,0
DCAST-248-2T-1,5	2845	4,16	2,40		1,10	600	76	46,5
DCAST-254-2T-1,5	2845	4,16	2,40		1,10	400	75	56,5
DCAST-254-2T-2	2860	5,63	3,25		1,50	600	77	61,5
DCAST-254-2T-3	2880	7,97	4,60		2,20	800	79	63,0
DCAST-260-2T-2	2860	5,63	3,25		1,50	400	81	75,0
DCAST-260-2T-3	2880	7,97	4,60		2,20	550	83	78,0
DCAST-463-2T-5,5	2900	13,34	7,70		4,00	700	82	88,5
DCAST-463-2T-7,5	2855		10,50	6,10	5,50	1460	83	95,5
DCAST-467-2T-7,5	2855		10,50	6,10	5,50	1050	84	117,5
DCAST-467-2T-10	2855		13,90	8,00	7,50	1840	85	122,5
DCAST-571-2T-10	2855		13,90	8,00	7,50	1250	86	144,0
DCAST-571-2T-15	2930		20,00	11,50	11,00	2700	87	175,0
DCAST-640-2T-2	2860	5,63	3,25		1,50	1260	81	51,5
DCAST-645-2T-3	2880	7,97	4,60		2,20	1400	82	62,5
DCAST-645-2T-4	2895	10,57	6,10		3,00	2420	83	69,5
DCAST-650-2T-5,5	2900	13,34	7,70		4,00	1700	84	89,0
DCAST-650-2T-7,5	2855		10,50	6,10	5,50	3060	85	96,0
DCAST-852-2T-7,5	2855		10,50	6,10	5,50	1800	87	96,0
DCAST-852-2T-10	2855		13,90	8,00	7,50	3100	88	101,0
DCAST-856-2T-15	2930		20,00	11,50	11,00	4800	85	157,5
DCAST-863-2T-15	2930		20,00	11,50	11,00	2850	85	168,0
DCAST-863-2T-20	2920		26,50	15,30	15,00	4500	86	179,0
DCAST-971-2T-25	2920		32,00	18,50	18,50	2800	90	299,0
DCAST-971-2T-30	2930		39,00	22,50	22,00	4000	91	324,0
DCAST-971-2T-40	2955		53,00	30,60	30,00	7000	92	380,0
DCAST-1250-2T-20/A	2920		26,50	15,30	15,00	8400	87	210,0
DCAST-1456-2T-30/A	2930		39,00	22,50	22,00	10800	88	290,0
DCAST-1663-2T-40/A	2955		53,00	30,60	30,00	12000	90	350,0



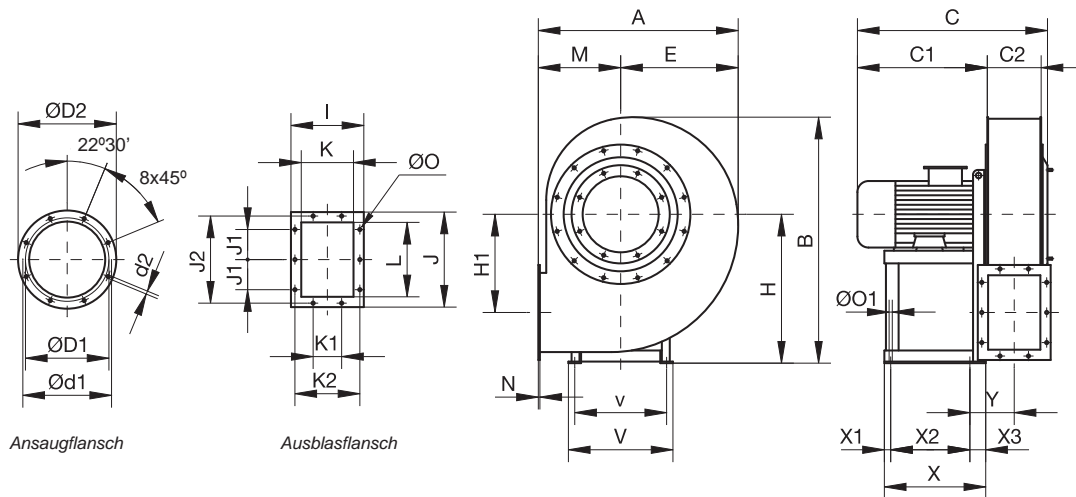
**Abmessungen [mm]**

[www.dasslerventilatoren.info](http://www.dasslerventilatoren.info)



Typ	A	B	C	C1	C2	ØD1*	Ød1	Ød2	E	H	H1	I	J	J1	K	k1	k2	L	Ø0	Ø01	V	v	X	x1	Y
DCAST-242-2T-0,5	576	662	310	247	33	100	130	M.8	270	375	270	120	155	65	60	-	95	95	11	12	305	275	260	75	61
DCAST-248-2T-1/1,5	639	728	340	274	36	112	140	M.8	300	410	297	126	165	70	66	-	101	105	11	12	320	290	300	90	64
DCAST-254-2T-1,5	699	788	365	294,5	40,5	125	155	M.8	330	440	322	135	175	75	75	-	110	115	11	14	340	310	330	100	68,5
DCAST-254-2T-2	699	788	413	342,5	40,5	125	155	M.8	330	440	322	135	175	75	75	-	110	115	11	14	340	310	330	100	68,5
DCAST-254-2T-3	699	788	443	372,5	40,5	125	155	M.8	330	440	322	135	175	75	75	-	110	115	11	14	340	310	330	100	68,5
DCAST-260-2T-2/3	782	875	419	343,5	47,5	150	175	M.8	370	485	362	145	185	80	85	-	120	125	11	14	380	350	370	115	73,5
DCAST-463-2T-5,5	782	875	459	383,5	45,5	200	240	M.8	370	485	362	145	185	80	85	-	120	125	11	14	380	350	370	115	73,5
DCAST-463-2T-7,5	782	875	517	441,5	45,5	200	240	M.8	370	485	362	145	185	80	85	-	120	125	11	14	380	350	370	115	73,5
DCAST-467-2T-7,5/10	833	945	530	442	48	224	258	M.8	390	530	395	150	190	82,5	90	-	125	130	11	14	405	375	300	125	76
DCAST-571-2T-10	873	995	536	445,5	50,5	250	275	M.8	410	560	410	155	205	90	95	-	130	145	11	14	430	400	350	150	79,5
DCAST-571-2T-15	873	995	671	580,5	50,5	250	275	M.8	410	560	410	155	205	90	95	-	130	145	11	14	430	400	410	180	79,5
DCAST-640-2T-2	639	728	446	350,5	65,5	250	275	M.8	300	410	250	185	260	78	125	80	-	200	11	14	340	310	350	100	93,5
DCAST-645-2T-3	699	788	461	358	73	250	275	M.8	330	440	267,5	200	284	86	140	87,5	-	224	11	14	380	350	380	115	101
DCAST-645-2T-4	699	788	491	388	73	250	275	M.8	330	440	267,5	200	284	86	140	87,5	-	224	11	14	380	350	380	115	101
DCAST-650-2T-5,5	782	875	534	421	83	250	275	M.8	370	485	300	220	310	95	160	97,5	-	250	11	14	405	375	400	125	111
DCAST-650-2T-7,5	782	875	572	459	83	250	275	M.8	370	485	300	220	310	95	160	97,5	-	250	11	14	405	375	400	125	111
DCAST-852-2T-7,5/10	833	945	603	470	94,5	280	310	M.8	390	530	320	240	340	78	180	107,5	-	280	11	14	430	400	350	150	122
DCAST-856-2T-15	833	945	708	575	93	355	395	M.8	390	530	320	240	340	78	180	107,5	-	280	11	14	430	400	410	180	122
DCAST-863-2T-15/20	873	995	728	585	103	355	410	M.8	410	560	325	260	375	87,5	200	117,5	-	315	11	14	430	400	410	180	132
DCAST-971-2T-25	1012	1170	759	598	116	400	450	M.10	460	670	420	294	425	100	224	132	-	355	11	14	550	510	500	150	145
DCAST-971-2T-30	1012	1170	881	720	116	400	450	M.10	460	670	420	294	425	100	224	132	-	355	11	14	550	510	500	150	145
DCAST-971-2T-40	1012	1170	948	787	116	400	450	M.10	460	670	420	294	425	100	224	132	-	355	11	14	550	510	500	150	145

\*Nenn Durchmesser Rohranschluß



Typ	A	B	C	C1	C2	ØD1*	ØD2	Ød1	d2	E	H	H1	I	J	J1	J2	K	K1	K2	L	M	N	Ø0	Ø01	V	v	X	X1	X2	X3	Y
DCAST-1250-2T-20/A	850	1040	790	543	230	315	401	366	M8	495	630	407	304	395	125	366	224	125	273	315	355	5	11,5	14	440	400	425	30	340	55	174
DCAST-1456-2T-30/A	955	1165	806	542	256	355	441	405	M8	555	710	458	330	435	125	405	250	125	300	355	400	5	11,5	14	500	450	470	35	370	65	197
DCAST-1663-2T-40/A	955	1170	881	617	256	355	441	405	M8	555	710	458	330	435	125	405	250	125	300	355	400	5	11,5	16	570	510	500	40	385	75	207

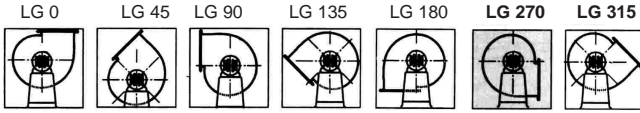
\*Nenn Durchmesser Rohranschluß



## lieferbare Gehäusestellungen

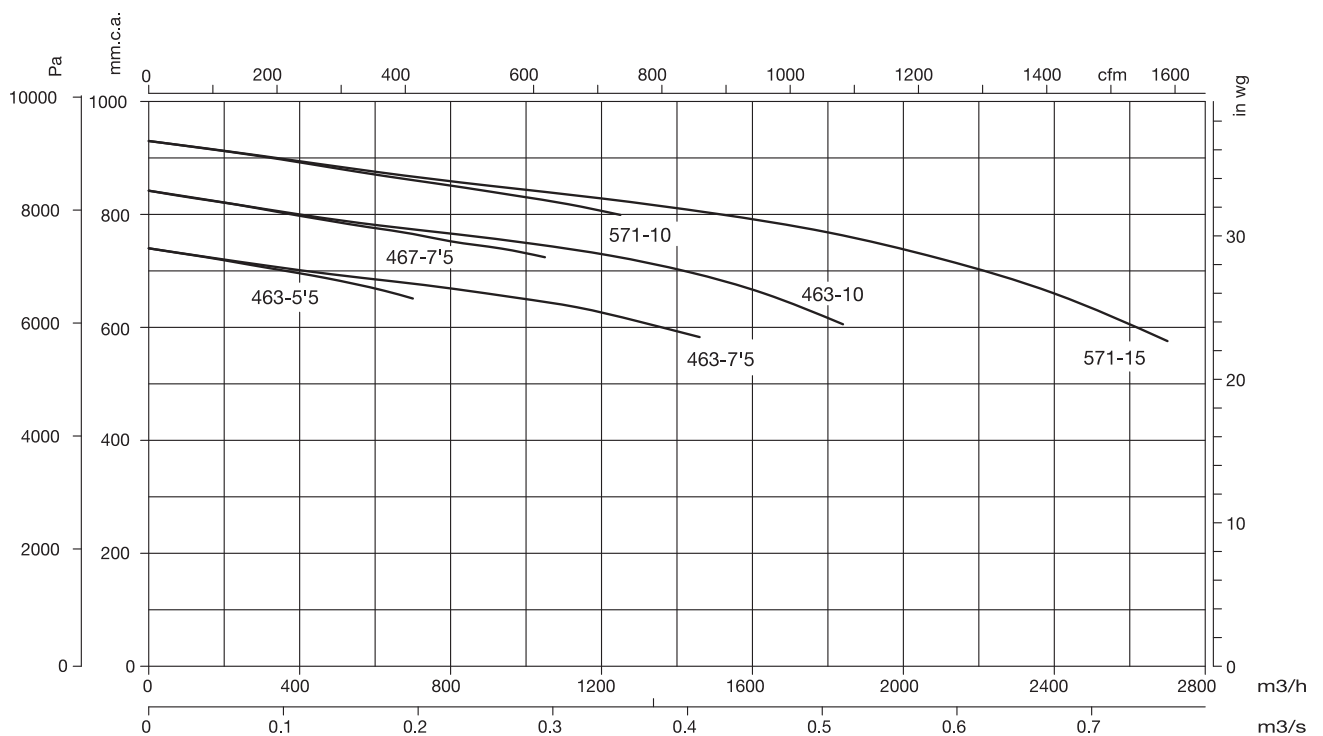
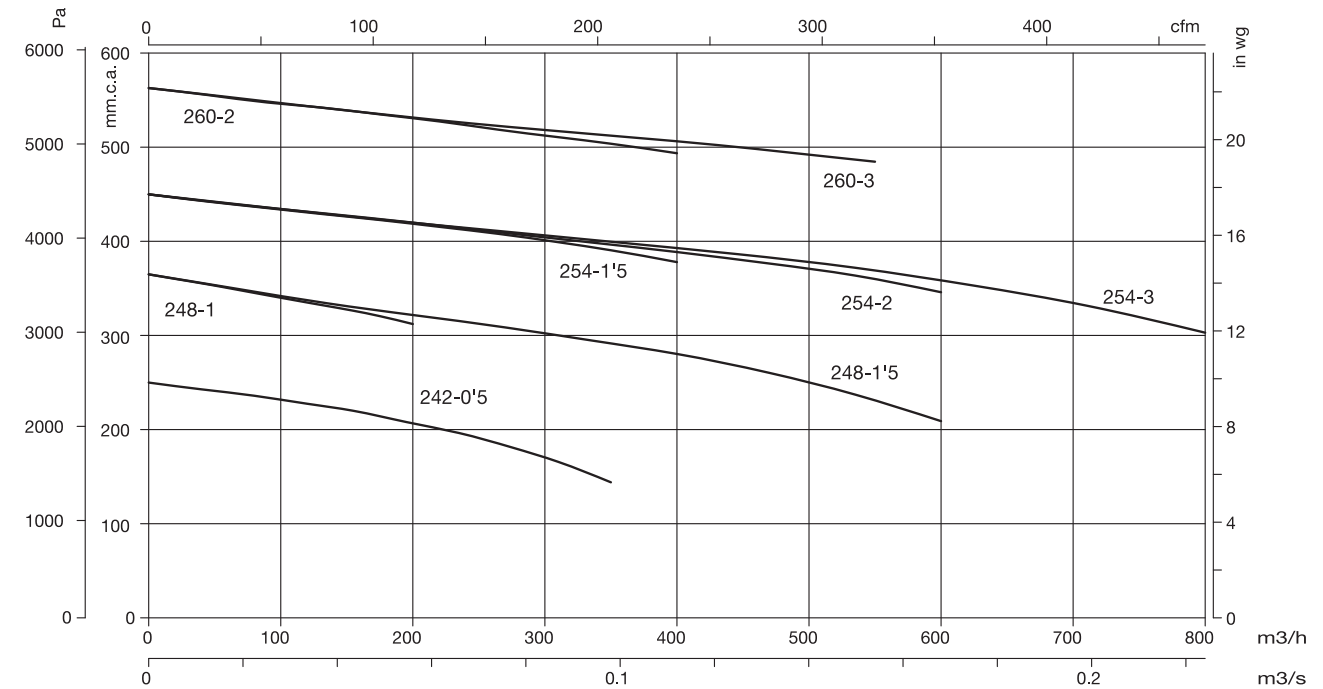
[www.dasslerventilatoren.info](http://www.dasslerventilatoren.info)

Wenn nicht anders bestellt liefern wir Gehäusestellung LG 270  
 Gehäusestellung LG 180 auf Anfrage mit Spezialkonsole



## Kennlinien

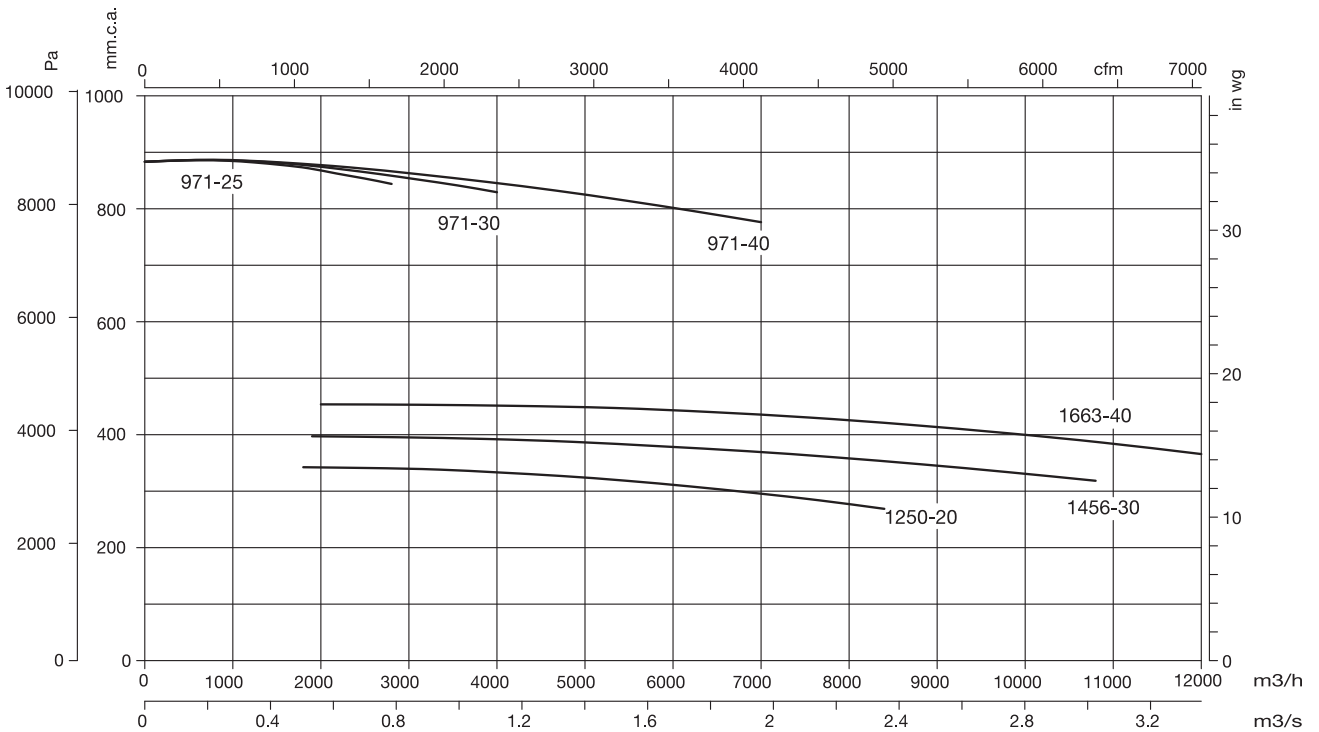
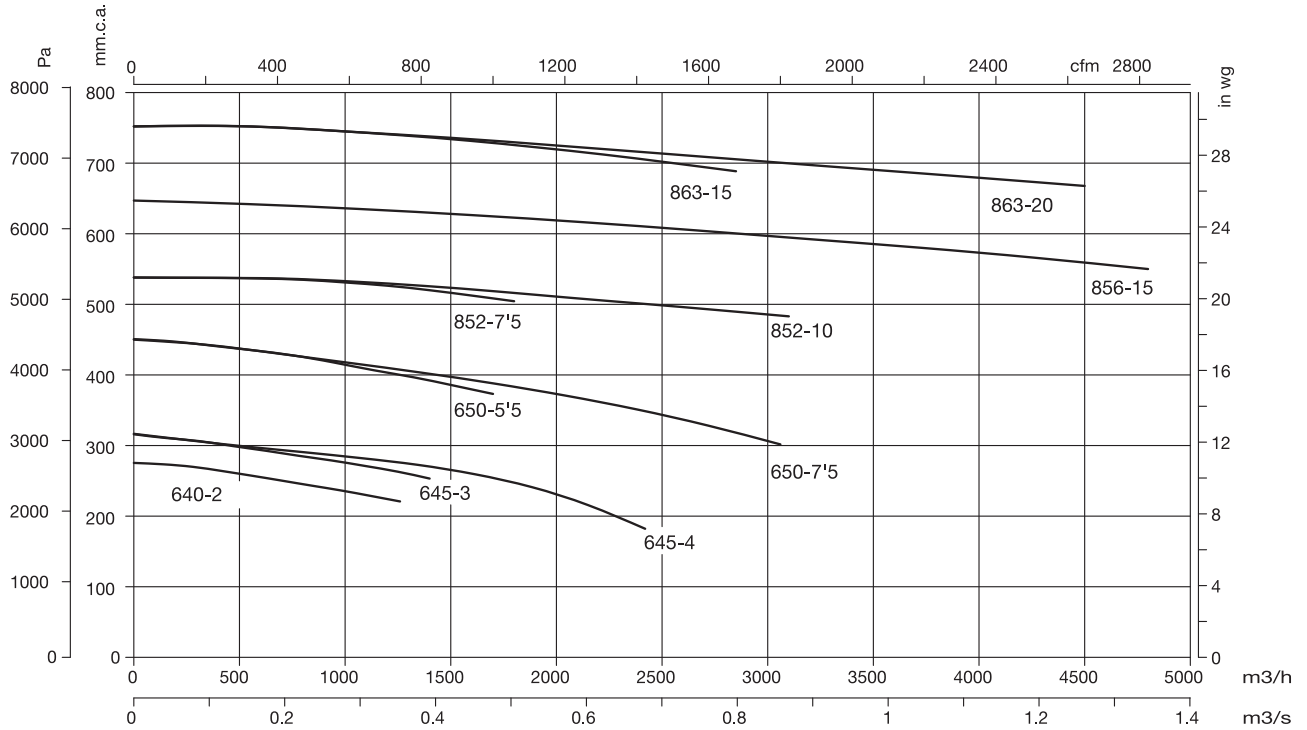
Q Luftvolumenstrom in m<sup>3</sup>/h oder m<sup>3</sup>/sec  
 Ps statischer Druck in Pa bzw. mm H<sub>2</sub>O





Kennlinien

Q Luftvolumenstrom in m3/h oder m3/sec  
Ps statischer Druck in Pa bzw. mm H2O



Zubehör

- Ansaugschutzgitter, Gegenflansch, Rohrstutzen
- Flexible Verbindungsmanschetten, Regelklappen, manuell oder motorisch
- Übergangsstücke für Rundrohre, Übergangsstücke auf andere Durchmesser
- durchgehend geschweißtes Gehäuse, Ausführung mit Wellendichtung
- Frequenzumformer als Drehzahlregelung, Motorschutzschalter mit Fernsteuerung
- Reparaturschalter, Notstop, flexible Schläuche

techn. Änderungen ohne vorherige Ankündigung bleiben vorbehalten

Dassler GmbH Salzwiese 2 D-37581 Bad Gandersheim Tel: +49(0)5382-2317 Fax: +49(0)5382-4478