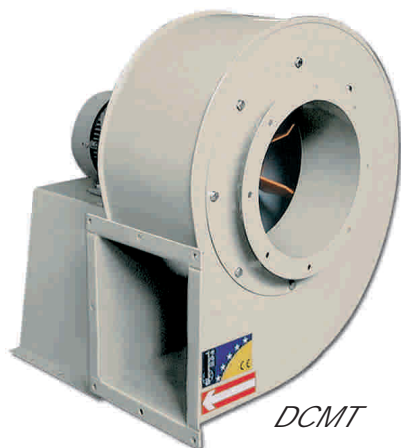




Mitteldruckradialventilator mit geraden, selbstreinigenden Schaufeln, auch für Materialtransport



Mitteldruckradialventilator, einseitig saugend

**Ventilator:**

Gehäuse und Laufrad aus Stahlblech mit Konsole, Ansaugflansch (rund) und Ausblasflansch (eckig)

**Motor:**

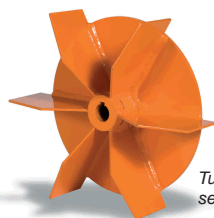
- Normmotoren
- 230/400V, 50Hz bis 4kW und
- 400/690 V, 50 Hz für höhere Leistungen.
- max. 120°C im Luftstrom
- Motorschutzart IP-55, Isolierklasse F

**Gehäuse:**

Stahlblechgehäuse mit korrosionsfester Polyesterharz-beschichtung, bei 180° C polymerisiert, entfettet, mit Phosphat vorbehandelt und passiviert.

**Auf Anfrage:**

- anderen Spannungen, Frequenzen,
- max 250°C
- Wellendichtung
- ATEX-Zulassung, Kennzeichnung Ex II 2 G/D EExe oder EExd.



Turbine mit geraden, selbstreinigenden Schaufeln

## Technische Daten

| Typ              | Drehzahl<br>(U/min) | Stromstärke<br>max. (A) |       |       | Motor-<br>leistung<br>(kW) | Luftvolumen-<br>strom<br>(m3/h) | Schalldruck-<br>pegel<br>dB(A) | Gewicht<br>ca.<br>Kg. |
|------------------|---------------------|-------------------------|-------|-------|----------------------------|---------------------------------|--------------------------------|-----------------------|
|                  |                     | 230V                    | 400V  | 690V  |                            |                                 |                                |                       |
| DCMT-922-2T      | 2900                | 4,16                    | 2,40  | -     | 1,10                       | 2180                            | 71                             | 22                    |
| DCMT-922-4T      | 1480                | 2,51                    | 1,45  | -     | 0,55                       | 1080                            | 66                             | 20                    |
| DCMT-1025-2T     | 2900                | 5,63                    | 3,25  | -     | 1,50                       | 2850                            | 74                             | 31                    |
| DCMT-1025-4T     | 1470                | 2,51                    | 1,45  | -     | 0,55                       | 1390                            | 70                             | 27                    |
| DCMT-1128-2T     | 2900                | 7,97                    | 4,60  | -     | 2,20                       | 4500                            | 76                             | 37                    |
| DCMT-1128-4T     | 1460                | 2,51                    | 1,45  | -     | 0,55                       | 2250                            | 72                             | 30                    |
| DCMT-1231-2T-4   | 2900                | 10,57                   | 6,10  | -     | 3,00                       | 5220                            | 78                             | 53                    |
| DCMT-1231-2T-5,5 | 2900                | 13,34                   | 7,70  | -     | 4,00                       | 6300                            | 79                             | 70                    |
| DCMT-1231-4T     | 1470                | 4,59                    | 2,65  | -     | 1,10                       | 3000                            | 73                             | 43                    |
| DCMT-1435-2T-7,5 | 2930                | -                       | 10,50 | 6,10  | 5,50                       | 7800                            | 85                             | 86                    |
| DCMT-1435-2T-10  | 2900                | -                       | 13,90 | 8,00  | 7,50                       | 8260                            | 87                             | 95                    |
| DCMT-1435-4T     | 1470                | 8,49                    | 4,90  | -     | 2,20                       | 4175                            | 76                             | 62                    |
| DCMT-1640-2T-7,5 | 2950                | -                       | 10,50 | 6,10  | 5,50                       | 5600                            | 88                             | 96                    |
| DCMT-1640-2T-10  | 2950                | -                       | 13,90 | 8,00  | 7,50                       | 9600                            | 90                             | 105                   |
| DCMT-1640-4T     | 1450                | 8,49                    | 4,90  | -     | 2,20                       | 4800                            | 77                             | 78                    |
| DCMT-1845-2T-10  | 2900                | -                       | 13,90 | 8,00  | 7,50                       | 5000                            | 89                             | 155                   |
| DCMT-1845-2T-15  | 2900                | -                       | 20,00 | 11,50 | 11,00                      | 10500                           | 91                             | 183                   |
| DCMT-1845-2T-20  | 2900                | -                       | 26,50 | 15,30 | 15,00                      | 13000                           | 94                             | 194                   |
| DCMT-1845-4T     | 1470                | 14,38                   | 8,30  | -     | 4,00                       | 8200                            | 80                             | 144                   |
| DCMT-2050-2T-25  | 2900                | -                       | 32,00 | 18,50 | 18,50                      | 8500                            | 98                             | 225                   |
| DCMT-2050-2T-30  | 2900                | -                       | 39,00 | 22,50 | 22,00                      | 13600                           | 99                             | 275                   |
| DCMT-2050-4T     | 1430                | -                       | 11,40 | 6,60  | 5,50                       | 11300                           | 85                             | 160                   |



Mitteldruckradialventilator mit geraden, selbstreinigenden Schaufeln, auch für Materialtransport

### Akustische Eigenschaften

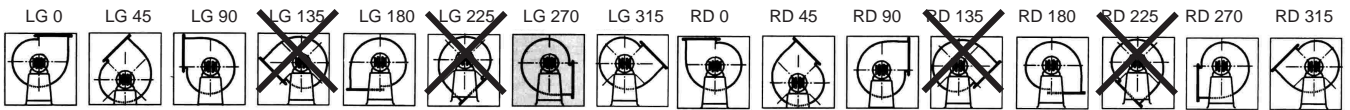
Die angegebenen Werte werden in Mittelwerten für Schalldruck und Lautstärke in dB(A) angegeben. Messung auf freiem Feld. Abstand: doppelter Durchmesser des Ventilators plus Turbinendurchmesser, jedoch mindestens 2m

Lautstärkespektrum Lw(A) in dB(A) über die Frequenzen in Hz

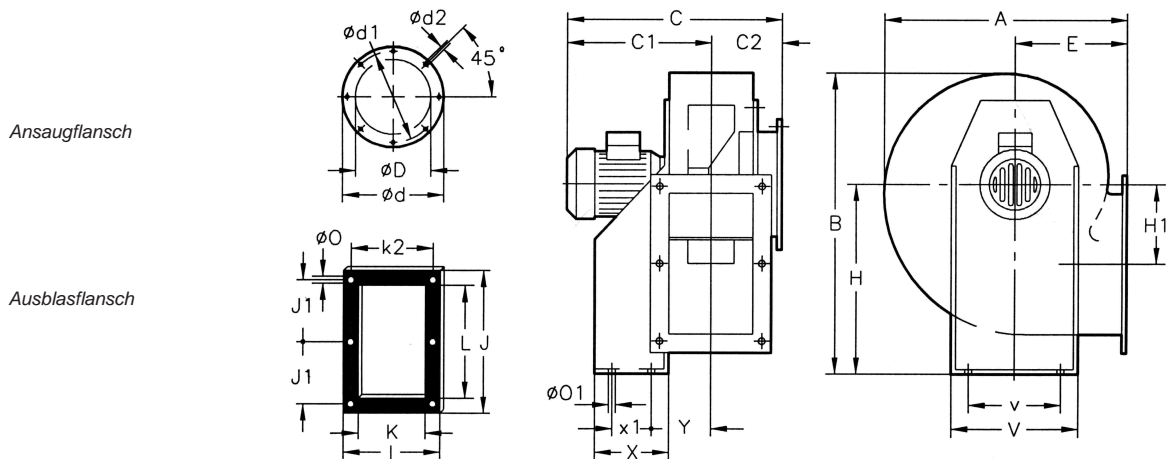
| Typ        | 63 | 125 | 250 | 500 | 1000 | 2000 | 4000 | 8000 | Typ        | 63 | 125 | 250 | 500 | 1000 | 2000 | 4000 | 8000 |
|------------|----|-----|-----|-----|------|------|------|------|------------|----|-----|-----|-----|------|------|------|------|
| 922-2      | 45 | 61  | 76  | 76  | 77   | 74   | 72   | 63   | 1435-4     | 53 | 68  | 84  | 83  | 85   | 81   | 79   | 71   |
| 922-4      | 40 | 56  | 71  | 71  | 72   | 69   | 67   | 58   | 1640-2-7,5 | 65 | 80  | 96  | 95  | 97   | 93   | 91   | 83   |
| 1025-2     | 48 | 64  | 79  | 79  | 80   | 77   | 75   | 66   | 1640-2-10  | 67 | 82  | 98  | 97  | 99   | 95   | 93   | 85   |
| 1025-4     | 44 | 60  | 75  | 75  | 76   | 73   | 71   | 62   | 1640-4     | 54 | 69  | 85  | 84  | 86   | 82   | 80   | 72   |
| 1128-2     | 50 | 66  | 81  | 81  | 82   | 79   | 77   | 68   | 1845-2-10  | 68 | 83  | 98  | 98  | 99   | 96   | 94   | 85   |
| 1128-4     | 46 | 62  | 77  | 77  | 78   | 75   | 73   | 64   | 1845-2-15  | 70 | 85  | 100 | 100 | 101  | 98   | 96   | 87   |
| 1231-2-4   | 55 | 70  | 86  | 85  | 87   | 83   | 81   | 73   | 1845-2-20  | 73 | 88  | 103 | 103 | 104  | 101  | 99   | 90   |
| 1231-2-5,5 | 56 | 71  | 87  | 86  | 88   | 84   | 82   | 74   | 1845-4     | 59 | 74  | 89  | 89  | 90   | 87   | 85   | 76   |
| 1231-4     | 50 | 65  | 81  | 80  | 82   | 78   | 76   | 68   | 2050-2-25  | 77 | 92  | 107 | 107 | 108  | 105  | 103  | 94   |
| 1435-2-7,5 | 62 | 77  | 93  | 92  | 94   | 90   | 88   | 80   | 2050-2-30  | 78 | 93  | 108 | 108 | 109  | 106  | 104  | 95   |
| 1435-2-10  | 64 | 79  | 95  | 94  | 96   | 92   | 90   | 82   | 2050-4     | 64 | 79  | 94  | 94  | 95   | 92   | 90   | 81   |

### Gehäusestellungen

Sofern nicht anders bestellt, liefern wir LG 270  
Position LG 180 und RD 180 nur auf Anfrage mit Spezialkonsole



### Abmessungen [mm]

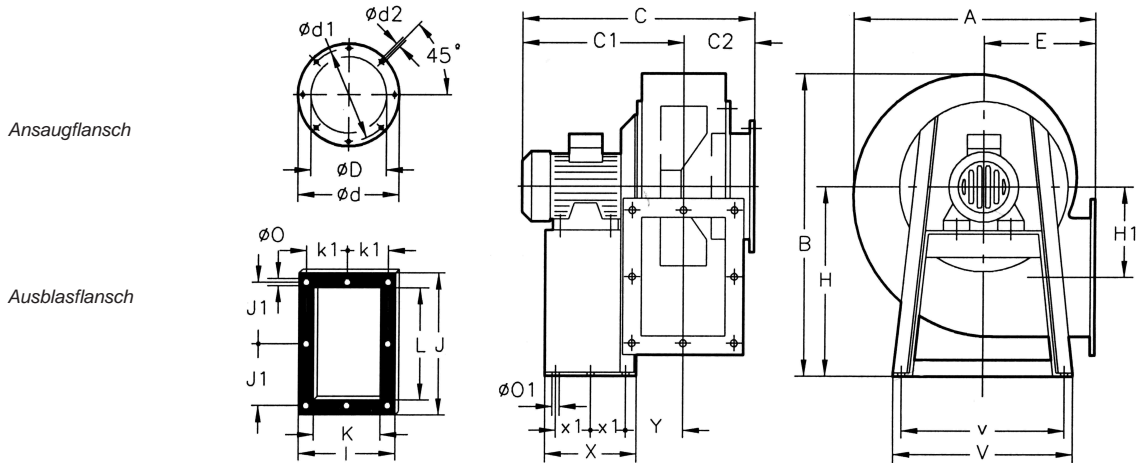


| Typ              | A     | B   | C   | C1    | C2    | ØD  | Ød  | Ød1 | Ød2 | E   | H   | H1    | I   | J     | J1  | K   | k2  | L     | ØO   | ØO1  | V   | v   | X   | x1  | Y     |
|------------------|-------|-----|-----|-------|-------|-----|-----|-----|-----|-----|-----|-------|-----|-------|-----|-----|-----|-------|------|------|-----|-----|-----|-----|-------|
| DCMT-922         | 388,5 | 455 | 416 | 309   | 107   | 170 | 244 | 210 | 9,5 | 180 | 280 | 134   | 204 | 282,5 | 128 | 140 | 180 | 215   | 9,5  | 10,5 | 290 | 220 | 114 | 50  | 105   |
| DCMT-1025-2T     | 427   | 503 | 490 | 369,5 | 120,5 | 190 | 264 | 230 | 9,5 | 197 | 310 | 144   | 229 | 312,5 | 145 | 165 | 205 | 250   | 9,5  | 12,5 | 315 | 228 | 134 | 74  | 115,5 |
| DCMT-1025-4T     | 427   | 503 | 442 | 321,5 | 120,5 | 190 | 264 | 230 | 9,5 | 197 | 310 | 144   | 229 | 312,5 | 145 | 165 | 205 | 250   | 9,5  | 12,5 | 315 | 228 | 134 | 74  | 115,5 |
| DCMT-1128-2T     | 472   | 553 | 505 | 377   | 128   | 210 | 284 | 249 | 9,5 | 216 | 340 | 152   | 244 | 364   | 170 | 180 | 220 | 296,5 | 9,5  | 12,5 | 348 | 245 | 144 | 95  | 122,5 |
| DCMT-1128-4T     | 472   | 553 | 457 | 329   | 128   | 210 | 284 | 249 | 9,5 | 216 | 340 | 152   | 244 | 364   | 170 | 180 | 220 | 296,5 | 9,5  | 12,5 | 348 | 245 | 144 | 95  | 122,5 |
| DCMT-1231-2T-4   | 526   | 630 | 555 | 417   | 138   | 240 | 305 | 275 | 9,5 | 238 | 390 | 179,5 | 264 | 382,5 | 180 | 200 | 240 | 320   | 11,5 | 13   | 382 | 322 | 183 | 140 | 126   |
| DCMT-1231-2T-5,5 | 526   | 630 | 578 | 440   | 138   | 240 | 305 | 275 | 9,5 | 238 | 390 | 179,5 | 264 | 382,5 | 180 | 200 | 240 | 320   | 11,5 | 13   | 382 | 322 | 183 | 140 | 126   |
| DCMT-1231-4T     | 526   | 630 | 525 | 387   | 138   | 240 | 305 | 275 | 9,5 | 238 | 390 | 179,5 | 264 | 382,5 | 180 | 200 | 240 | 320   | 11,5 | 13   | 382 | 322 | 183 | 140 | 126   |



Mitteldruckradialventilator mit geraden, selbstreinigenden Schaufeln, auch für Materialtransport

## Abmessungen [mm]

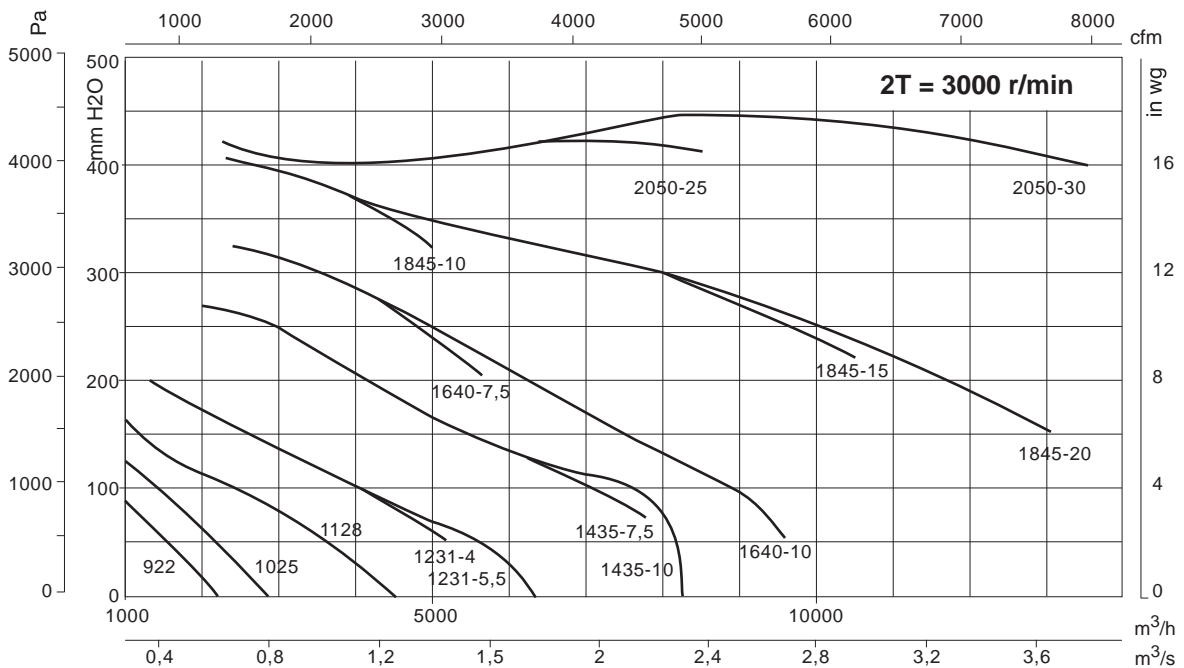


| Typ             | A     | B   | C   | C1    | C2    | øD  | ød  | ød1 | ød2 | E   | H   | H1    | I   | J     | J1  | K   | k2    | L   | øO   | øO1 | V   | v   | X   | x1    | Y     |
|-----------------|-------|-----|-----|-------|-------|-----|-----|-----|-----|-----|-----|-------|-----|-------|-----|-----|-------|-----|------|-----|-----|-----|-----|-------|-------|
| DCMT-1435-2T    | 573,5 | 715 | 649 | 492   | 157   | 270 | 344 | 310 | 9,5 | 250 | 445 | 242,5 | 292 | 342,5 | 159 | 228 | 133   | 280 | 11,5 | 12  | 456 | 420 | 333 | 136,5 | 150   |
| DCMT-1435-4T    | 573,5 | 715 | 588 | 431   | 157   | 270 | 344 | 310 | 9,5 | 250 | 445 | 242,5 | 292 | 342,5 | 159 | 228 | 133   | 280 | 11,5 | 12  | 456 | 420 | 333 | 136,5 | 150   |
| DCMT-1640-2T    | 634   | 799 | 673 | 504   | 169   | 270 | 344 | 310 | 9,5 | 270 | 495 | 271   | 336 | 404   | 185 | 250 | 150   | 321 | 11,5 | 12  | 500 | 460 | 327 | 133,5 | 162,5 |
| DCMT-1640-4T    | 634   | 799 | 612 | 443   | 169   | 270 | 344 | 310 | 9,5 | 270 | 495 | 271   | 336 | 404   | 185 | 250 | 150   | 321 | 11,5 | 12  | 500 | 460 | 327 | 133,5 | 162,5 |
| DCMT-1845-2T-10 | 711   | 901 | 712 | 521   | 191   | 350 | 434 | 395 | 9,5 | 302 | 560 | 305   | 370 | 444   | 202 | 284 | 164   | 361 | 11,5 | 12  | 538 | 502 | 340 | 140   | 179,5 |
| DCMT-1845-2T-15 | 711   | 901 | 817 | 626   | 191   | 350 | 434 | 395 | 9,5 | 302 | 560 | 305   | 370 | 444   | 202 | 284 | 164   | 361 | 11,5 | 12  | 538 | 502 | 420 | 180   | 179,5 |
| DCMT-1845-2T-20 | 711   | 901 | 817 | 626   | 191   | 350 | 434 | 395 | 9,5 | 302 | 560 | 305   | 370 | 444   | 202 | 284 | 164   | 361 | 11,5 | 12  | 538 | 502 | 420 | 180   | 179,5 |
| DCMT-1845-4T    | 711   | 901 | 674 | 483   | 191   | 350 | 434 | 395 | 9,5 | 302 | 560 | 305   | 370 | 444   | 202 | 284 | 164   | 361 | 11,5 | 12  | 538 | 502 | 340 | 140   | 179,5 |
| DCMT-2050-2T-25 | 797   | 987 | 855 | 642,5 | 212,5 | 375 | 480 | 450 | 11  | 345 | 610 | 313   | 411 | 544   | 250 | 315 | 182,5 | 451 | 11,5 | 12  | 653 | 615 | 435 | 188   | 196   |
| DCMT-2050-2T-30 | 797   | 987 | 979 | 766,5 | 212,5 | 375 | 480 | 450 | 11  | 345 | 610 | 313   | 411 | 544   | 250 | 315 | 182,5 | 451 | 11,5 | 12  | 653 | 615 | 435 | 188   | 196   |
| DCMT-2050-4T    | 797   | 987 | 750 | 537,5 | 212,5 | 375 | 480 | 450 | 11  | 345 | 610 | 313   | 411 | 544   | 250 | 315 | 182,5 | 451 | 11,5 | 12  | 653 | 615 | 435 | 188   | 196   |

## Kennlinien

Q = Luftvolumenstrom [m<sup>3</sup>/h bzw. m<sup>3</sup>/sec]

Ps = statischer Druck [Pa bzw. mm Wassersäule]

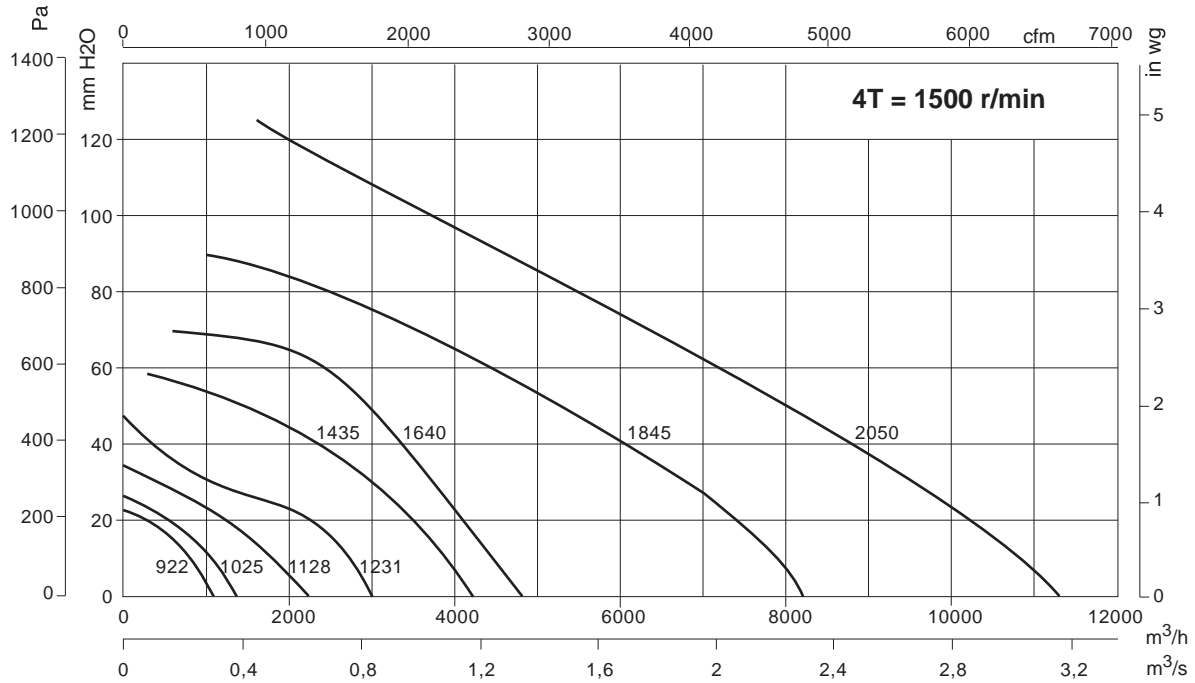




Mitteldruckradialventilator mit geraden, selbstreinigenden Schaufeln, auch für Materialtransport

**Kennlinien**

Q = Luftvolumenstrom [m<sup>3</sup>/h bzw. m<sup>3</sup>/sec]  
Ps = statischer Druck [Pa bzw. mm Wassersäule]



**Zubehör**

